



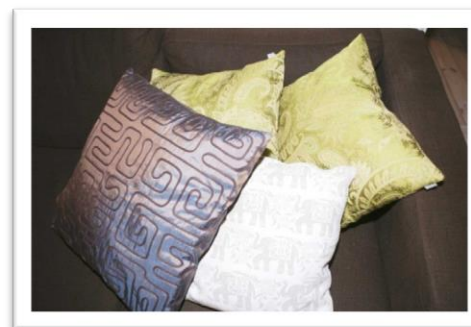
Tillsyn av RoHS-direktivet

Mariana Pilenvik



Kemikalieinspektionens tillsyn

- Operativ tillsyn
 - Kemiska produkter
 - Bekämpningsmedel
 - Varor
 - Leksaker, kläder, möbler, elektronik m.m.
 - RoHS-direktivet
- Tillsynsvägledning
- Tillsynssamverkan inom EU



RoHS-tillsyn i Sverige och EU

- Projekt på nationell nivå
 - Samarbete med Elsäkerhetsverket
 - Hemelektronik och elektriska leksaker
 - Analysprojekt, besöksinspektioner
- Projekt på EU- nivå: RoHS Enforcement Network
 - Medlemsstater träffas 1 gång per år
 - Flera gemensamma tillsynsprojekt
 - Diskussioner om tolkningar av lagstiftning och gråzonsprodukter

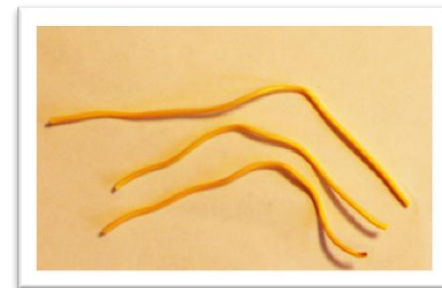
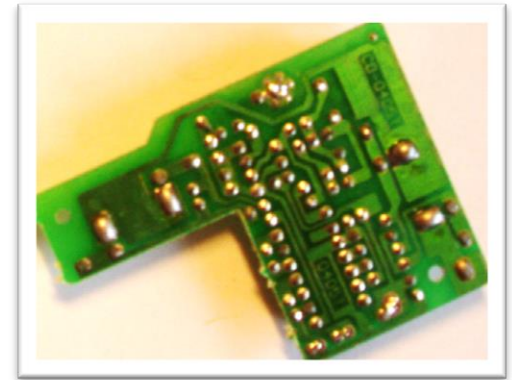


Analyser av produkter

- Inköp → Nedmontering → XRF-screening → Kontakta företag (Anmodan) → Eventuell extern analys → Uppföljning
 - Inköp i detaljhandeln eller övertagande från Elsäkerhetsverket
 - Nedmontering på kontoret
 - XRF-screening av grundämnena Br, Cd, Cr, Hg och Pb
- Kan ej detektera PBB/PBDE och Cr VI, indikerar endast möjlig förekomst

Analyser av produkter

- Komponenter och material av särskilt intresse:
 - Lödpunkter på kretskort (Pb)
 - Plast runt kablar (Pb)
 - Kondensatorer (Br)
 - Andra plastdetaljer (Pb, Br, Cd)
 - Metallegeringar (Pb, Cr)
 - Skruvar (Cr)



Analyser av produkter

- Inköp → Nedmontering → XRF-screening → Kontakta företag (Anmodan) → Eventuell extern analys → Uppföljning
- Kontakta företag
 - Importerar eller tillverkar företaget produkten?
 - Datum för import/tillverkning
 - Omfattas produkten av några undantag?
 - Företagets rutiner för att säkerställa att produkterna uppfyller RoHS, teknisk dokumentation

Analyser av produkter

- Inköp → Nedmontering → XRF-screening → Kontakta företag (Anmodan) → Eventuell extern analys → Uppföljning
- Extern analys på ackrediterat labb krävs för att bestämma halter av begränsade ämnen

Uppföljning

- polisanmälan och tillbakadragande

- Inköp → Nedmontering → XRF-screening → Kontakta företag (Anmodan) → Eventuell extern analys → Uppföljning
 - Frivilligt tillbakadragande från marknaden eller förbud på fortsatt försäljning
 - Import utanför EU → Skyldighet att åtalsanmäla
 - Åklagare avgör om förundersökning inleds

Miljöbalkens krav på polisanmälan samt straffsanktioner

- 26 kap 2 §

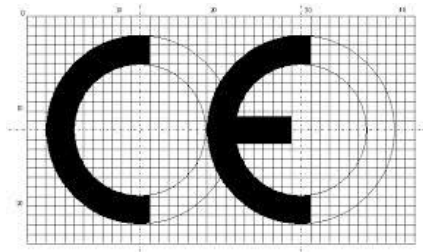
Tillsynsmyndigheten skall anmäla överträdelser av bestämmelser i balken eller i föreskrifter som har meddelats med stöd av balken till polis- eller åklagarmyndigheten, om det finns misstanke om brott.

- 29 kap 3 §, punkt 2

För miljöfarlig kemikaliehantering döms till böter eller fängelse i högst två år den som med uppsåt eller av grov oaktsamhet bryter mot ett förbud eller en föreskrift om en skyddsåtgärd, ett produktval eller ett annat försiktighetsmått som regeringen har meddelat med stöd av 14 kap.

Nytt för RoHS 2 - MSA

- Miljösanktionsavgifter kan dömas ut för vissa typer av förseelser (se 7 kap förordning 2012:259 om MSA samt 30 kap i MB)
- Bl.a. för avsaknad av CE-märke och kontaktuppgifter



Resultat av tidigare projekt

År	Hemel (regelöverträdelser)	Leksaker (regelöverträdelser)
2008	13/69 = 19%	-
2009	1/12 = 8 %	11/29 = 38%
2010	10/50 = 20%	17/79 = 22%
2011	10/62 = 16%	22/76 = 29%
2012	12/61 = 20%	11/28 = 39%

Resultat av tidigare projekt

- Erfarenheter från projekt
 - Pb främsta orsaken till att inte uppfylla RoHS
 - Dokumentation och analysresultat överensstämmer inte alltid
 - Många företag drar frivilligt tillbaka produkterna

Några tips

- Ställ krav i avtal
- Gör egna stickprovskontroller
- Kontrollera testrapporter:
 - spårbarhet
 - datum
 - att relevanta delar analyserats
- Kom ihåg övriga kemikalielagstiftningar, t.ex. REACH



Tack!